

Čas pro studium, místo pro život.

Sklobit studium, bydlení a život může být náročné, ale není to nemožné.

Přinášíme Vám nabídku, jak skloubit všechny faktory spokojeného života při studiu.

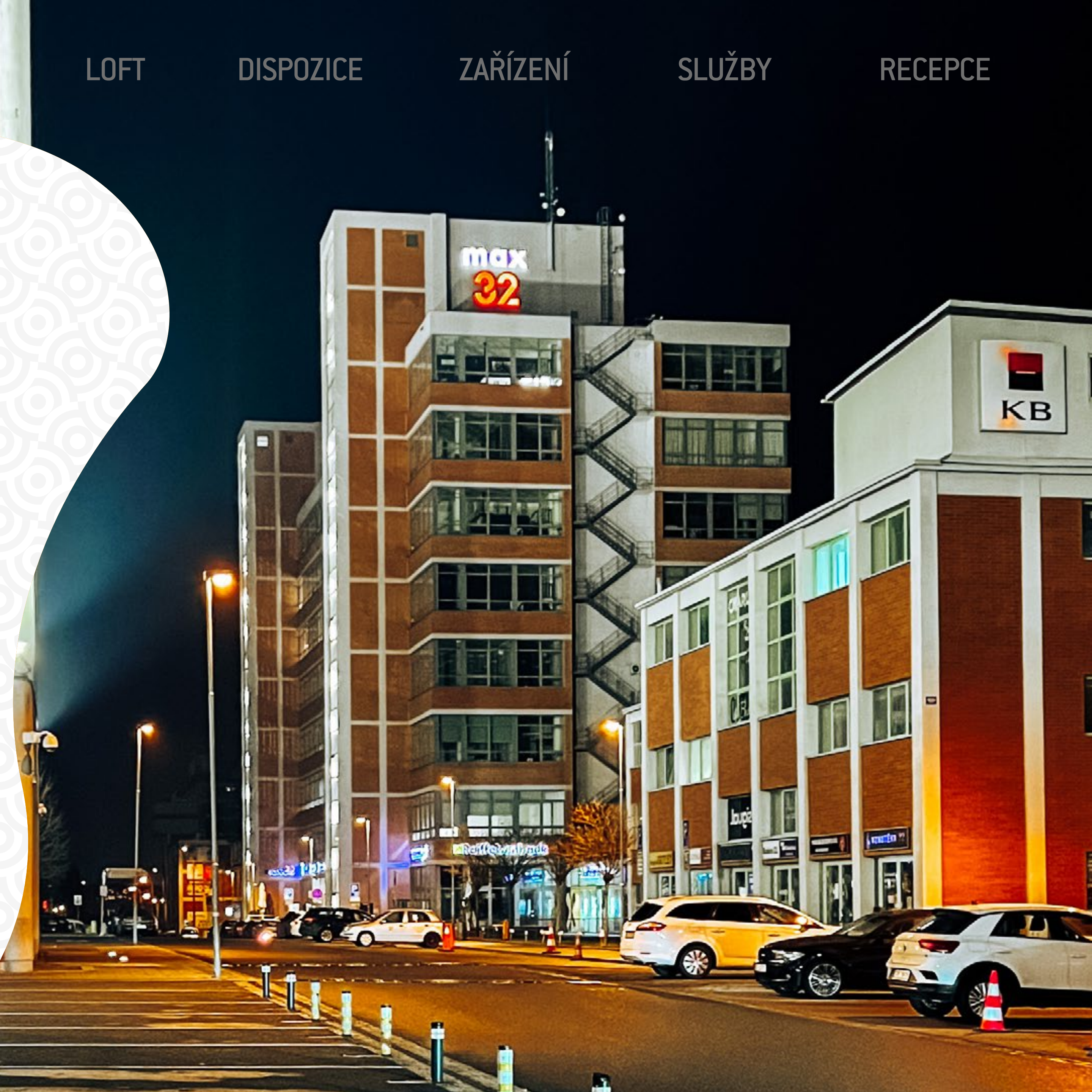


BUDOVA max32

Budova max32 v centru Zlína poskytuje loftové bydlení a kombinuje moderní a svižný životní styl s industriálním šarmem. Koncept multifunkční budovy byl navržen s akcentem na mladé inovativní lidi se svěžími nápady a motivací.

V horních patrech budovy jsou ubytovací loftové jednotky, v patrech pod nimi jsou připraveny kancelářské prostory těm, kteří hledají místo pro realizaci svých nápadů.

Můžete využít kolárnu, prádelnu a kontejnery na tříděný odpad.



LOKALITA max32

Perfektní dostupnost a centrální lokalita budovy max32 je bezpochyby jednou z jejích hlavních výhod.

Pěšky se za pár minut dostanete do obchodu, na úřad, do školy i k lékaři, dále pak i na vlakové a autobusové nádraží. Pouhých 5 minut chůze je vzdálen městský park. Večer se můžete vydat za zábavou do okolních barů, vináren nebo třeba do divadla.



LOFT PRO 3 STUDENTY

Unikátní loft se světlou výškou 4,2 m vyniká prostorem s jedinečným charakterem a je vhodný pro 3 studenty.

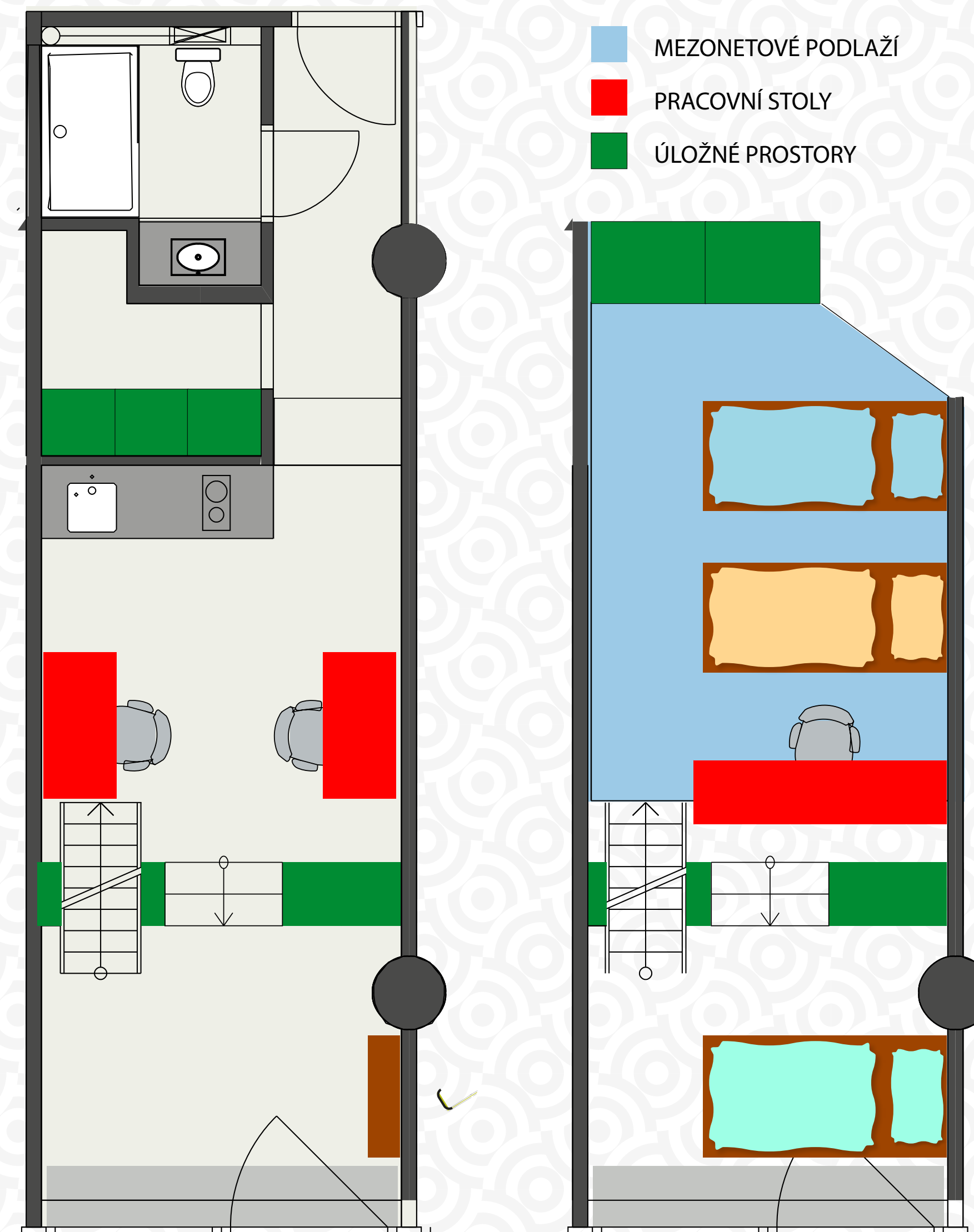
Loft je dokonale prosvětlený, plně zařízený a **klimatizovaný**. Interiér je otevřený a tvoří ho ložnice na vestavěném patře, obývací část na vyvýšené ploše, kuchyňský kout a koupelna s toaletou. Samozřejmostí je **internetové připojení přes Wi-Fi**.



DISPOZICE PROSTORU

Ve spodní části loftu je vytvořen pracovní prostor pro dva studenty a spací část pro jednoho studenta. Postel je skládací a během dne je možné ji složit do skříně.

V horní části loftu se nachází dvě lůžka pro studenty a pracovní prostor pro jednoho studenta.



ZAŘÍZENÍ LOFTU

3 postele s kvalitními matracemi

3 psací stoly se zásuvkami a židlemi

vestavěné skříně ve spodní i horní části

kuchyňský kout s varnou deskou a lednicí

koupelna se sprchovým koutem a toaletou



Ve vestavěném patře se nachází 2 jednolůžka a ve spodní části 1 skládací postel. Postele mají kvalitní matrace.



Ve spodní části jsou dva psací stoly se zásuvkami a židlemi. V horní části se nachází jeden pracovní stůl se zásuvkami a židlí.

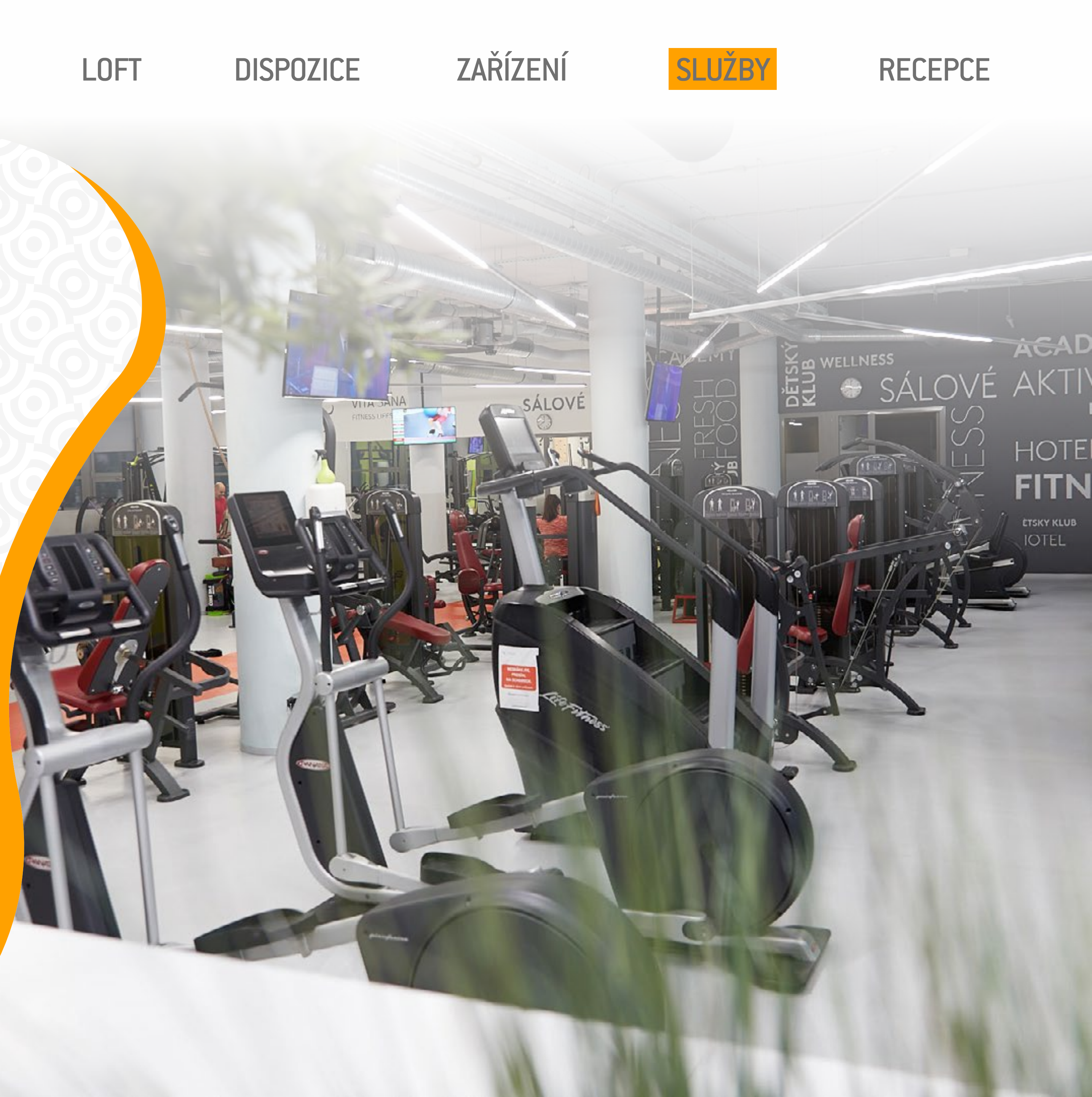


Přímo v budově ve 4. NP je fitness centrum **Vita Sana Club**.

Najdete zde cardio, fitness, silovou zónou a wellness.

Studenti mají vstup do Vita Sana Clubu zdarma ve vyhrazených hodinách 11:00 - 15:00.

Neomezený vstup získáte za zvýhodněný příspěvek.



SLUŽBY PRO VÁS

V druhém nadzemním podlaží se nachází obchodní jednotky doplňující občanskou vybavenost v okolí (Česká pošta, nehtové studio, kavárna, pekárna, drogerie).

Parkoviště, kde můžete parkovat zdarma, se nachází 1 minutu pěšky, a to u budovy 34. Praní prádla je možné ve sdílené pračce za poplatek.



Svoboda Březik



RECEPCE

CENTRÁLNÍ MOZEK BUDOVY

V 2. nadzemním podlaží budovy max32 se nachází také bistro, kde si pochutnáte na výborné snídani. Ušetříte tím spoustu času a na přednášku přijdete syti a dobře naladěni. Zároveň na recepci max32 vyřídíte jakýkoliv požadavek ohledně bydlení.

Cena jedné snídaně je 80 - 90 Kč.



Tel: 573 776 333

Email: obchod@creamre.cz

CREAM Real Estate, s.r.o.

Budova 34, Vavrečkova 5657

760 01 Zlín

